



Ecran mobile Shariing Advanced 65"

TOUT-EN-UN

La solution comprend un écran tactile, ajustable et orientable en mode tableau ou table grâce à son pied motorisé, un ordinateur et le logiciel Shariing Advanced.

COLLABORATIF

Shariing Advanced est une plateforme de collaboration intégrant au sein d'un logiciel unique un système de présentation sans fil et une solution de visioconférence.

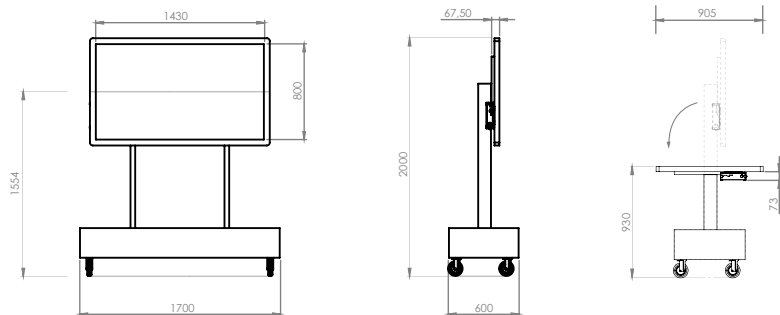
MOBILE

Un système intégré dans un flightcase, pour vous suivre dans tous vos déplacements.

PRAGMATIQUE

Une solution clé en main abordable et simple à déployer, pour moderniser vos méthodes et vos espaces de travail.

Install.
5 min.



CONTENU

Visualisation	Écran tactile et interactif
Logiciel	Plateforme de collaboration visuelle Shariing Advanced
Ordinateur	Mini-PC haute performance
Flightcase	Caisson de transport équipé de roulettes et de rangements
Support	Pied motorisé intégré au flightcase pour un usage en mode tableau ou table

SPÉCIFICATIONS FONCTIONNELLES

Taille de l'image	65" (diagonale d'image)
Résolution	4K UHD (3840x2160 pixels)
Technologie tactile	capacitive projetée

CARACTÉRISTIQUES TECHNIQUES

Dimensions (fermé)	1,70m x 0,6m x 1,35cm (L x l x H)
Dimensions de l'écran	1,53m x 0,9m (L x H)
Hauteur max. de l'écran	2,00m (haut de l'écran) / 1,55m (centre de l'écran)
Hauteur min. de l'écran	0,93m (en mode table)
Poids	Environ 100kg (flightcase inclus)
Consommation électrique	Environ 350 W

OPTIONS

Service	Maintenance et support
Matériel	Webcam intégrée pour le travail collaboratif distant



Contact & Information

+33 (0)5 57 54 17 00 - cornershop@immersion.fr -
<https://cornershop.immersion.fr>

*Les informations contenues dans ce document sont susceptibles d'évoluer sans notification préalable.
 Images non contractuelles, utilisées à titre d'illustration.*